

能化研究团队

林玲 从业资格编号: F3067533 投资咨询编号: Z0014903

王其强 从业资格编号: F03087180 投资咨询编号: Z0016577

联系人: 王其强 电话: 0591-38117680 邮箱: wangqq@xzfutures.com



兴证期货PTA&乙二醇日报

2023/8/31

主要价格及盘面数据变动

项目	单位	本期	上期	涨跌	涨跌幅	近两周走势
WTI原油	美元/桶	81.63	81.16	0.47	0.58%	
石脑油	美元/吨	665	663	2	0.34%	
PX	美元/吨	1092	1075	17	1.58%	
PTA(内盘)	元/吨	6125	6125	0	0.00%	
MEG(内盘)	元/吨	4332	4340	-8	-0.18%	
MEG(外盘)	美元/吨	462	458	4	0.87%	
聚酯切片	元/吨	6925	6900	25	0.36%	
涤纶POY	元/吨	7700	7750	-50	-0.65%	
涤纶FDY	元/吨	8275	8275	0	0.00%	
涤纶DTY	元/吨	9225	9250	-25	-0.27%	
短纤	元/吨	7570	7550	20	0.26%	
瓶片	元/吨	7050	7025	25	0.36%	
PTA期货主力合约	元/吨	6140	5962	178	2.99%	
MEG期货主力合约	元/吨	4151	4096	55	1.34%	
PTA持仓量	手	1747031	1612943	134088	8.31%	
MEG持仓量	手	389854	390689	-835	-0.21%	
PTA仓单量	手	15367	15487	-120	-0.77%	
MEG仓单量	手	12641	12641	0	0.00%	

观点

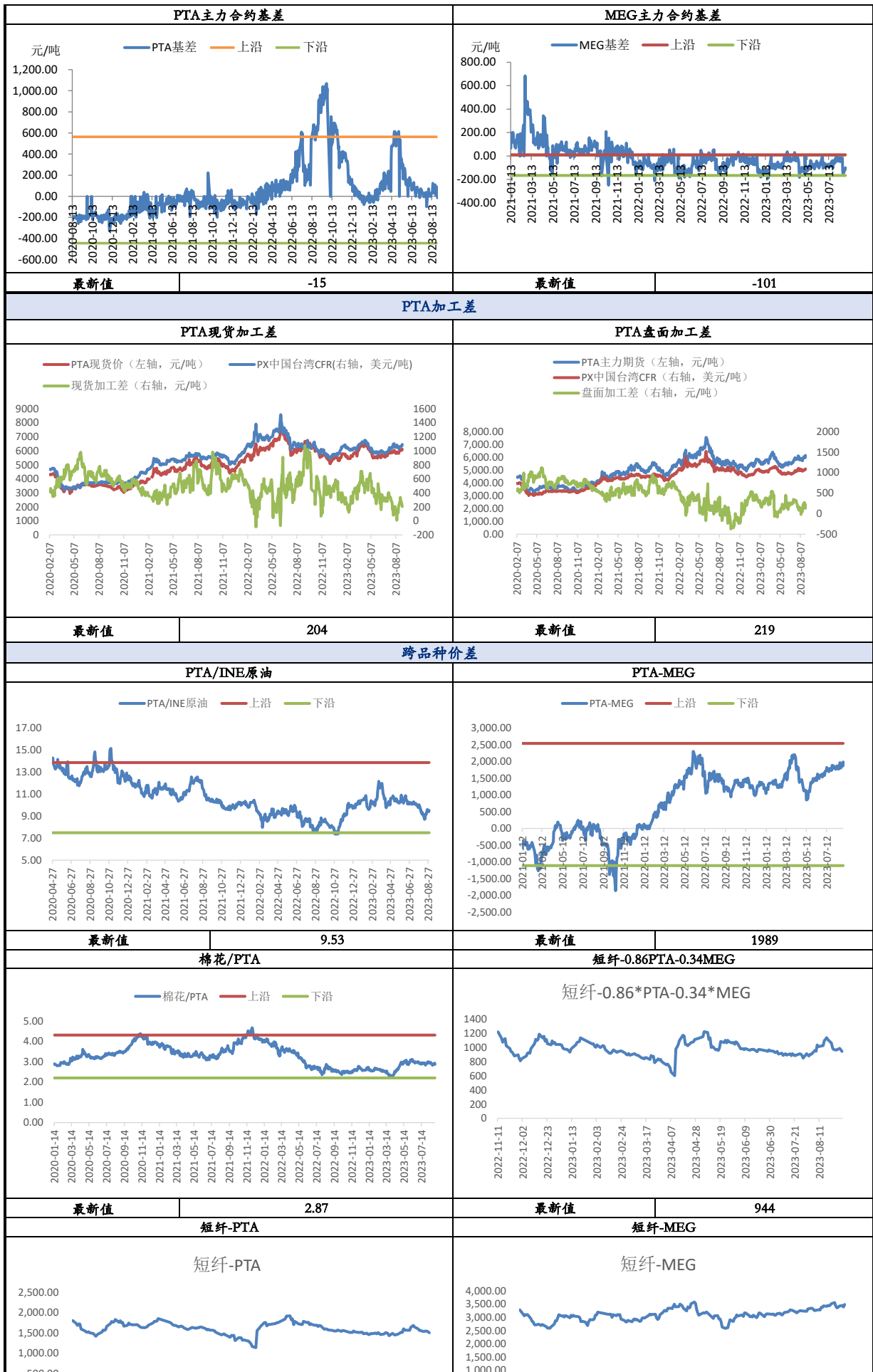
基本面来看, PTA方面, 昨日无装置变动, 装置负荷处于高位。MEG方面, 国内装置有所重启, 国内装置负荷亦有所回升。需求上, 江浙涤丝昨日产销整体放量, 至下午3点半附近平均估算在170%左右, 聚酯负荷仍处于高位, 需求尚可, 但谨慎对待旺季需求表现。综合而言, PTA方面, 近期原油延续修复反弹, 成本企稳下, 资金延续推涨, PTA偏强运行, 不过后期旺季预期需谨慎, 谨慎对待上方高度。MEG方面, 国内负荷回升, 且8月进口回升, 供应端相对宽裕, 港口库存再破100万吨, 供需压制盘面, MEG承压, 而原油有所企稳, 低估值对盘面有所支撑。

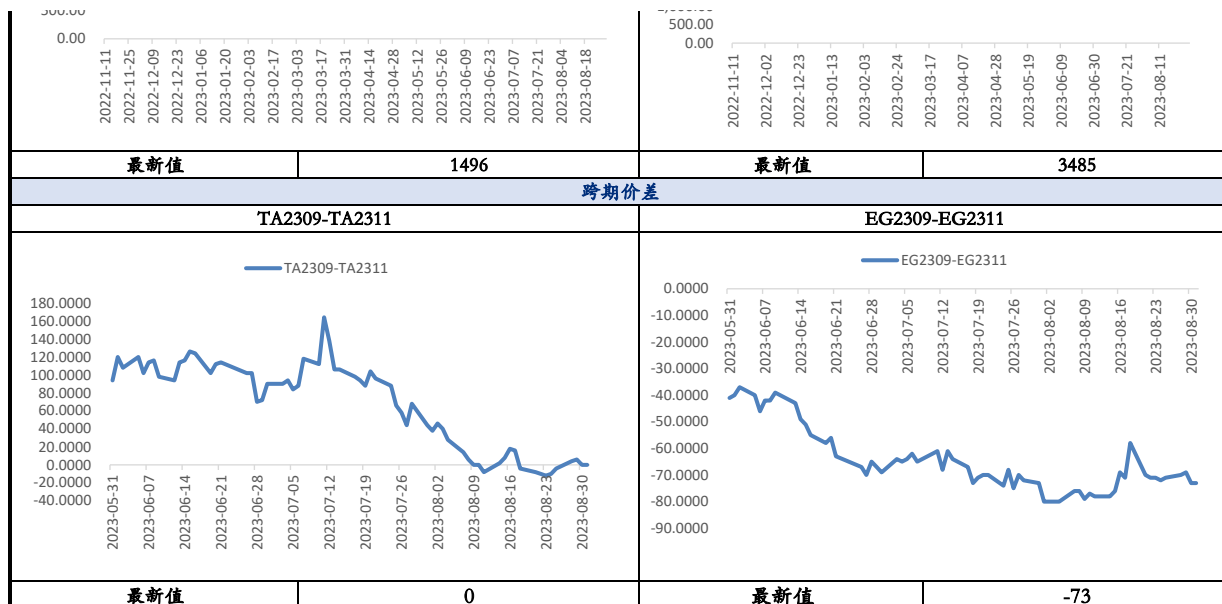
市场关注点

- 1、江浙涤丝昨日产销整体放量, 至下午3点半附近平均估算在170%左右, 江浙几家工厂产销分别在300%、270%、250%、170%、30%、100%、280%、150%、100%、350%、95%、500%、100%、200%、500%、210%、200%、100%、120%、100%、40%。
- 2、直纺涤纶短昨日产销放量, 平均174%, 部分工厂产销: 200%, 150%, 230%, 260%, 200%, 200%, 200%, 200%, 120%, 40%。

重点价差数据

基差





分析师承诺

本人以勤勉的职业态度，独立、客观地出具本报告。本报告清晰地反映了本人的研究观点。报告所采用的数据均来自公开资料，分析逻辑基于本人的职业理解，通过合理判断的得出结论，力求客观、公正，结论，不受任何第三方的授意影响。本人不曾因也将不会因本报告中的具体推荐意见或观点而直接或间接接收到任何形式的报酬。

免责声明

本报告的信息均来源于公开资料，我公司对这些信息的准确性和完整性不作任何保证，也不保证所包含的信息和建议不会发生任何变更。文中的观点、结论和建议仅供参考。兴证期货可发出其它与本报告所载资料不一致及有不同结论的报告。本报告及该等报告反映编写分析员的不同设想、见解及分析方法。报告所载资料、意见及推测仅反映分析员于发出此报告日期当日的独立判断。

客户不应视本报告为作出投资决策的惟一因素。本报告中所指的投资及服务可能不适合个别客户，不构成客户私人咨询建议。本公司未确保本报告充分考虑到个别客户特殊的投资目标、财务状况或需要。本公司建议客户应考虑本报告的任何意见或建议是否符合其特定状况，以及(若有必要)咨询独立投资顾问。

在任何情况下，本报告中的信息或所表述的意见并不构成对任何人的投资建议。在任何情况下，本公司不对任何人因使用本报告中的任何内容所引致的损失负任何责任。

本报告的观点可能与资管团队的观点不同或对立，对于基于本报告全面或部分做出的交易、结果，不论盈利或亏损，兴证期货研究咨询部不承担责任。

本报告版权仅为兴证期货有限公司所有，未经书面许可，任何机构和个人不得以任何形式翻版、复制和发布。如引用、刊发，需注明出处兴证期货研究咨询部，且不得对本报告进行有悖原意的引用、删节和修改。