

2022年7月18日 星期一

兴证期货·研发中心

内容提要

林玲

从业资格编号：F3067533

投资咨询编号：Z0014903

周立朝

从业资格编号：F03088989

联系人：周立朝

电话：0591-38117689

邮箱：zhoulc@xzfutures.com

宏观经济有改善迹象，但疫情仍存在反弹风险；流动性充裕，但央行公开市场操作有较大规模货币回笼迹象；稳经济政策进入落地阶段，海外美债收益率止涨削弱成长股估值压制，指数短线弱势震荡。高层与多家银行针对此次极少部分楼盘业务强制停贷事件作出表态，稳市场决心不变。

金融期权方面，期权隐含波动率呈降波趋势，指数大幅回调，隐波下降，空头情绪影响力有限，标的指数后市震荡反弹概率较大。

行情观点

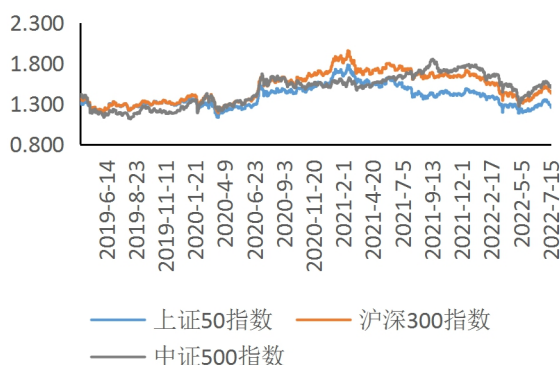
品种	观点	展望
股指期货	<p>股指期货：短线震荡，中长线上行趋势</p> <p>(1) IH、IF、IC 近月合约期现差分别为 25.8、37.47、56.2。上证 50、沪深 300 与中证 500 指数以 2021 年 1 月份作为基点的计算值分别为 0.779、0.807、0.956；以 2019 年 1 月份作为基点计算值分别为 1.255、1.431、1.500。</p> <p>(2) 上证指数收盘跌 1.64% 报 3228.06 点，深证成指跌 1.52%，创业板指跌 2.08%；科创 50 跌 0.42%，早盘一度涨超 1.5%；万得全 A、万得双创分别跌 1.42%、1.32%。大市成交 1.09 万亿元，连续两日明显放量。北向资金午后再度加速离场，全天大幅净卖出 89.31 亿元，上周 5 个交易日全部呈净卖出态势，累计减仓超 220 亿元。北向资金午后再度加速离场，全天大幅净卖出 89.31 亿元，本周 5 个交易日全部呈净卖出态势，累计减仓超 220 亿元。上证 50、沪深 300、中证 500 分别变化 -1.93%、-1.70%、-1.68%。</p> <p>上证 50、沪深 300、中证 500 的 PE 值分别为 10.08、12.26、20.23，分别位于近五年 38.43%、32.55%、18.82% 分位数。</p> <p>观点：短线弱势震荡，中长线上行趋势。逻辑：宏观经济有改善迹象，但疫情仍存在反弹风险；流动性充裕，但央行公开市场操作有较大规模货币回笼迹象；稳经济政策进入落地阶段，海外美债收益率止涨削弱成长股估值压制，指数短线弱势震荡。高层与多家银行针对此次极少部分楼盘业务强制停贷事件作出表态，稳市场决心不变。我们认为国内市场股指短线震荡调整，中长线受益于经济复苏保持震荡上行趋势。仅供参考。</p>	短线震荡, 中长线上行趋势
金融期权	<p>金融期权：短线震荡概率较大，中长线上行趋势</p> <p>期权标的上证 50ETF、沪深 300ETF（沪）、沪深 300ETF（深）、沪深 300 指数的变化分别为 -1.48%、-1.49%、-1.47%、-1.70%。</p> <p>观点：降波趋势，空头影响力有限。二季度 GDP 不如预期短线利空市场情绪，此外，近期少部分楼盘强制断供现象利空地产金融板块，</p>	短线震荡概率上升， 中长线维持

国内部分地区出现散点疫情，央行公开市场操作有较大规模货币回笼迹象，以上因素利空市场，期权标的指数周度回调幅度较大，但从长期来看，在二季度疫情底与政策底之后，经济复苏大方向不变，期权标的指数短线调整不改中长期走好。期权隐含波动率呈降波趋势，指数大幅回调，隐波下降，空头情绪影响力有限，标的指数后市震荡反弹概率较大。关注期权备兑策略，或者择时布局偏多策略。仅供参考。

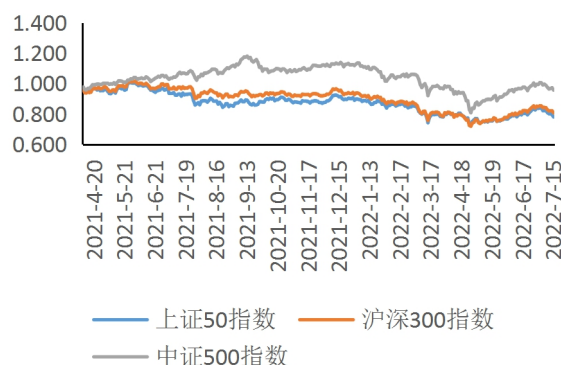
上行趋势

行情数据监测

图表 1：现货指数对比（2019.1 作为基期）

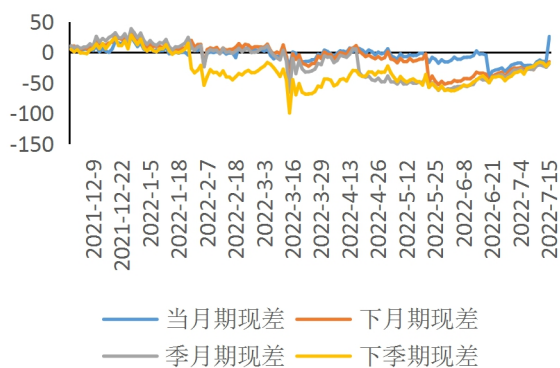


图表 2：现货指数对比（2021.1 作为基期）

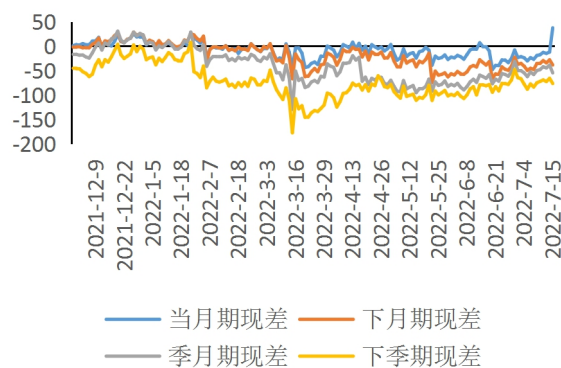


数据来源：wind，兴证期货研发部

图表 3：IH 期现差

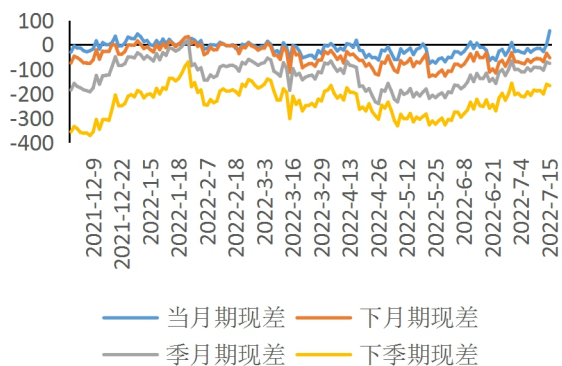


图表 4：IF 期现差

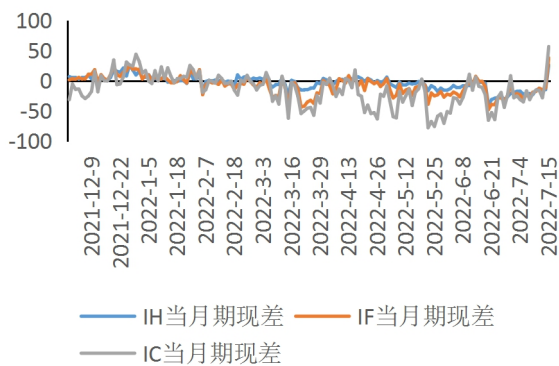


数据来源：wind，兴证期货研发部

图表 5：IC 期现差

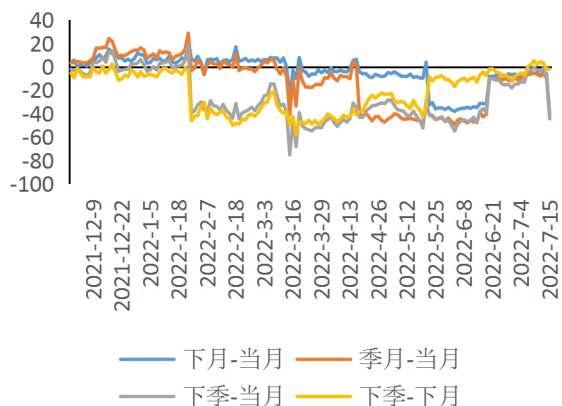


图表 6：近月期现差对比

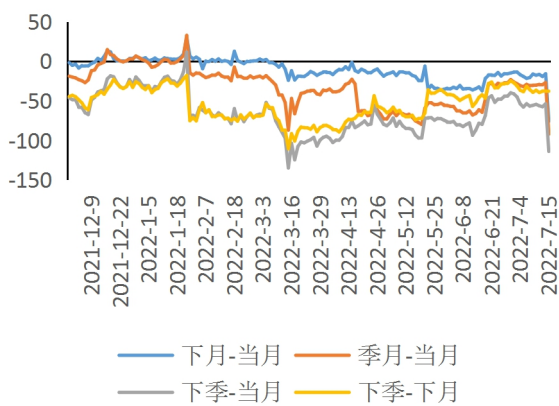


数据来源：wind，兴证期货研发部

图表 7：IH 跨期价差

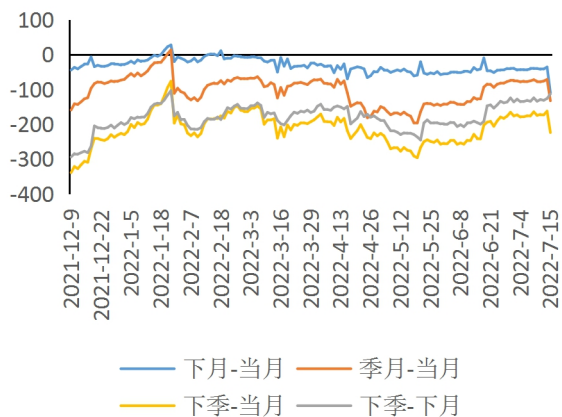


图表 8：IF 跨期价差

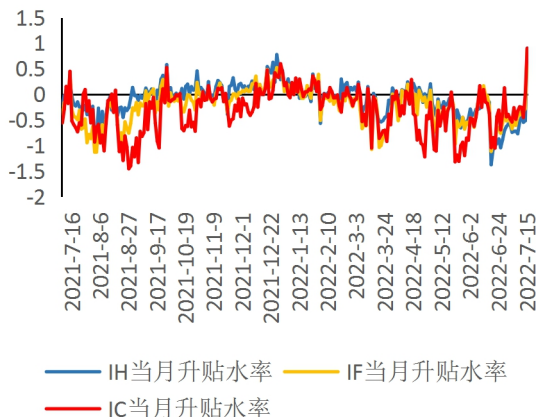


数据来源：wind，兴证期货研发部

图表 9：IC 跨期价差

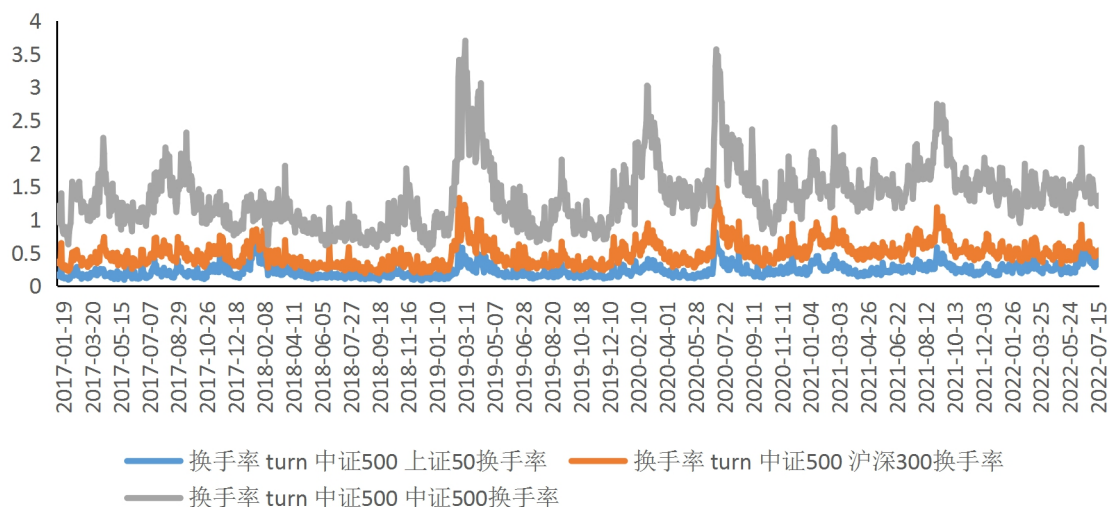


图表 10：近月升贴水率 (单位：%)



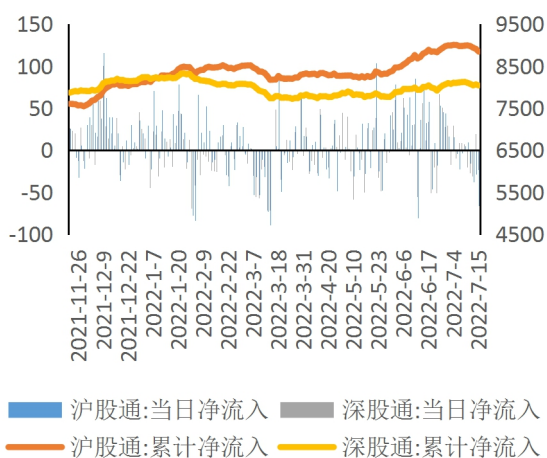
数据来源：wind，兴证期货研发部

图表 11：指数换手率（单位：%）

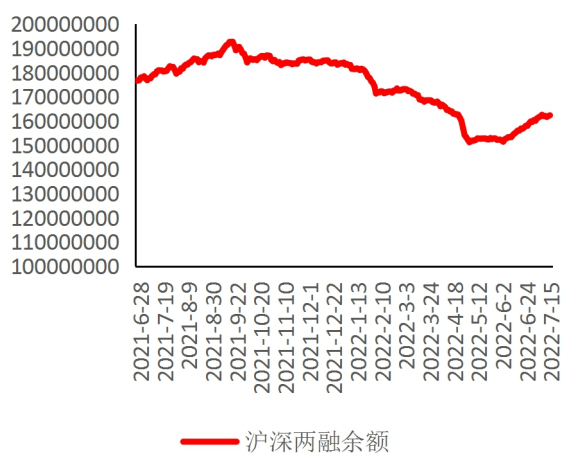


数据来源：wind，兴证期货研发部

图表 12：北向资金流向（单位：亿元）

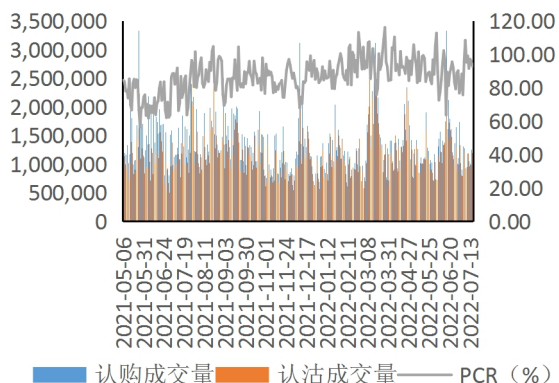


图表 13：两融余额（单位：万元）

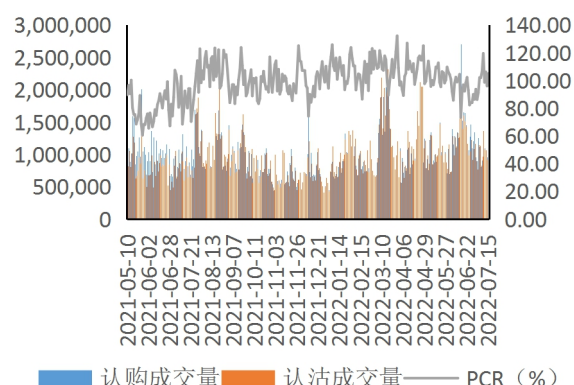


数据来源：wind，兴证期货研发部

图表 14 : 50ETF 期权 PCR 与成交量

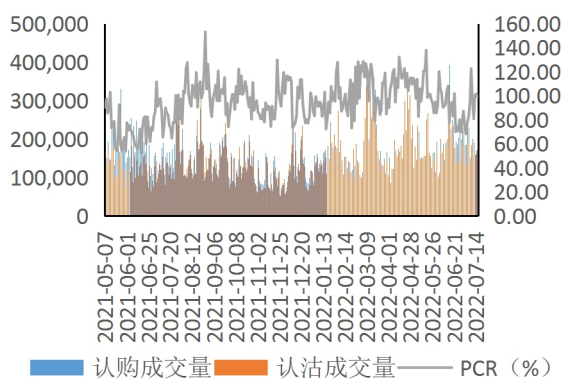


图表 15 : 300ETF (沪) 期权 PCR 与成交量

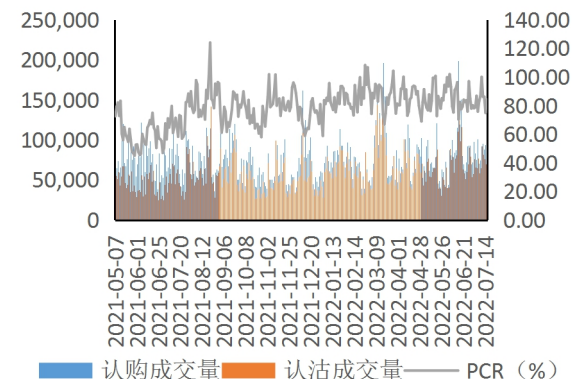


数据来源: wind, 兴证期货研发部

图表 16 : 300ETF (深) 期权 PCR 与成交量

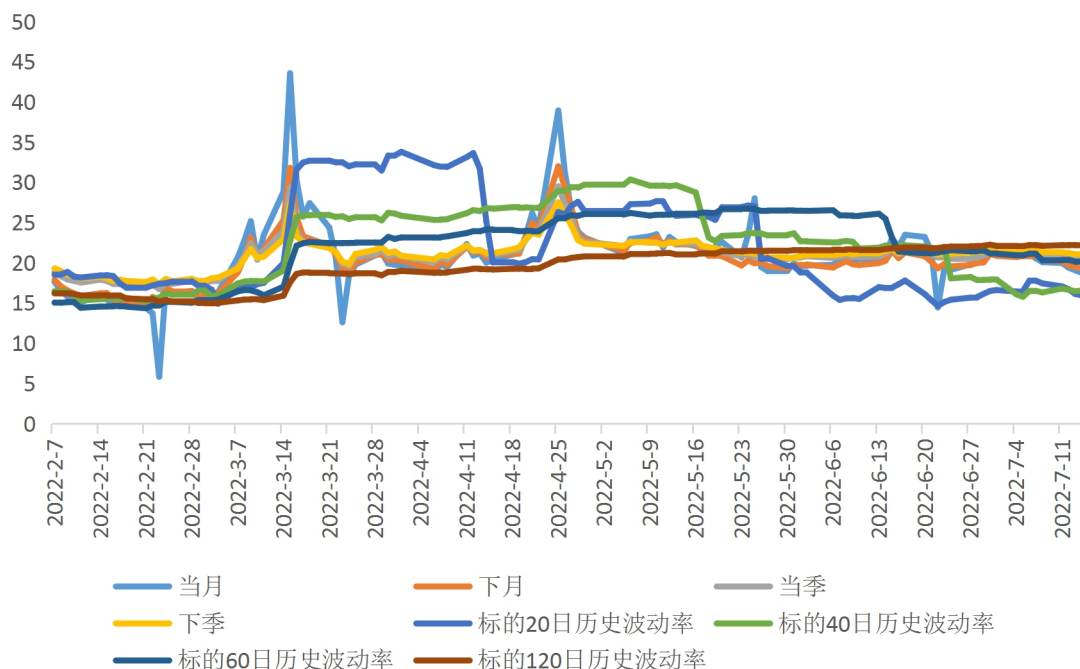


图表 17 : 沪深 300 股指期权 PCR 与成交量



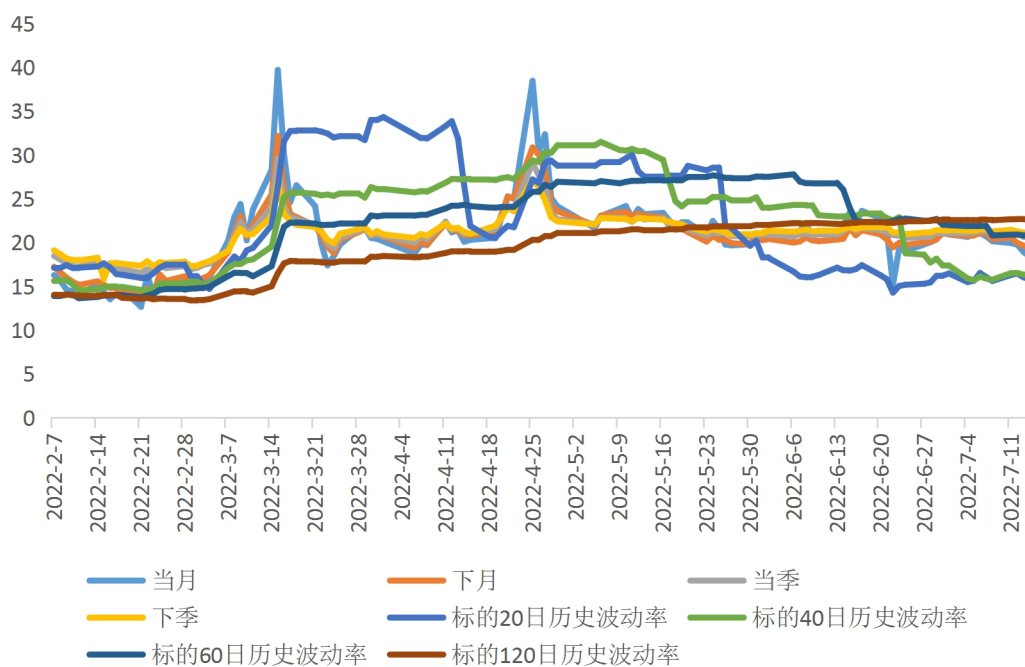
数据来源: wind, 兴证期货研发部

图表 18 : 50ETF 期权隐含波动率走势



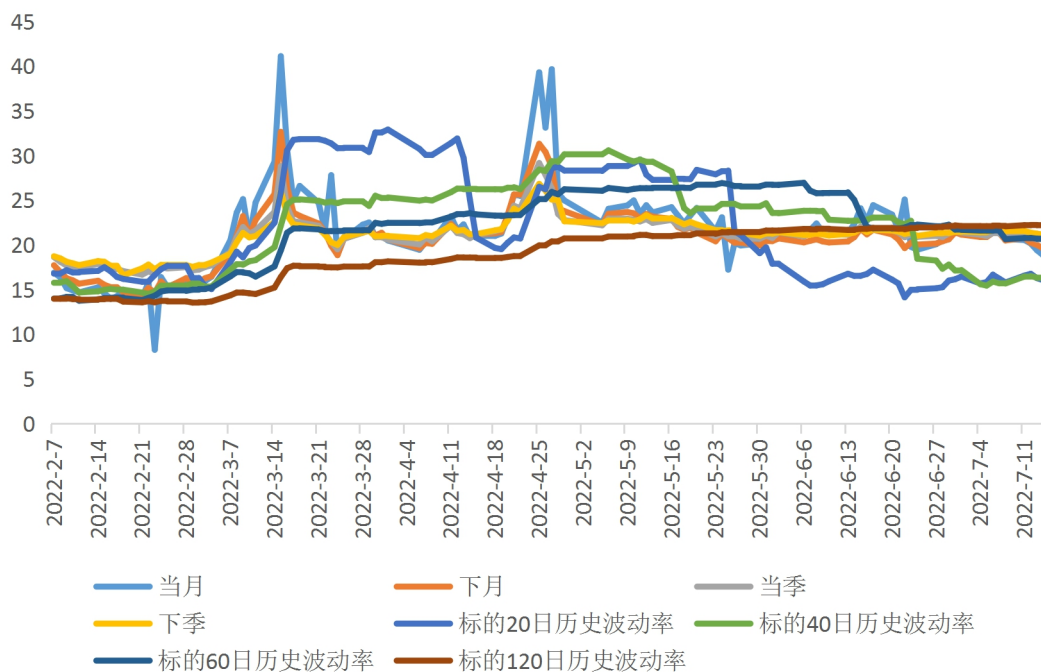
数据来源: wind, 兴证期货研发部

图表 19 : 300ETF 期权 (沪) 隐含波动率走势



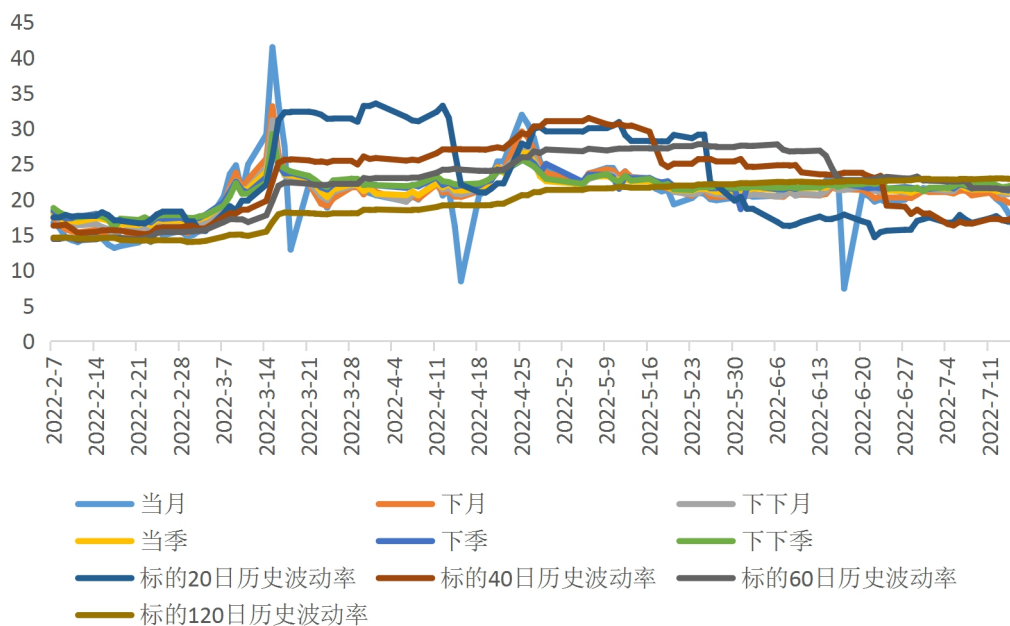
数据来源: wind, 兴证期货研发部

图表 20：300ETF 期权（深）隐含波动率走势



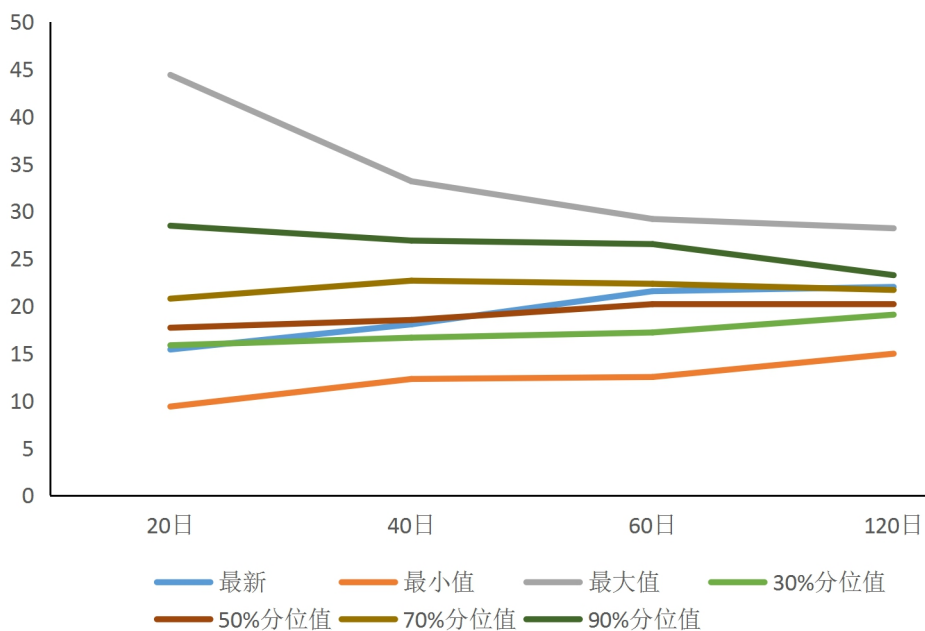
数据来源：wind，兴证期货研发部

图表 21：沪深 300 股指期权隐含波动率走势



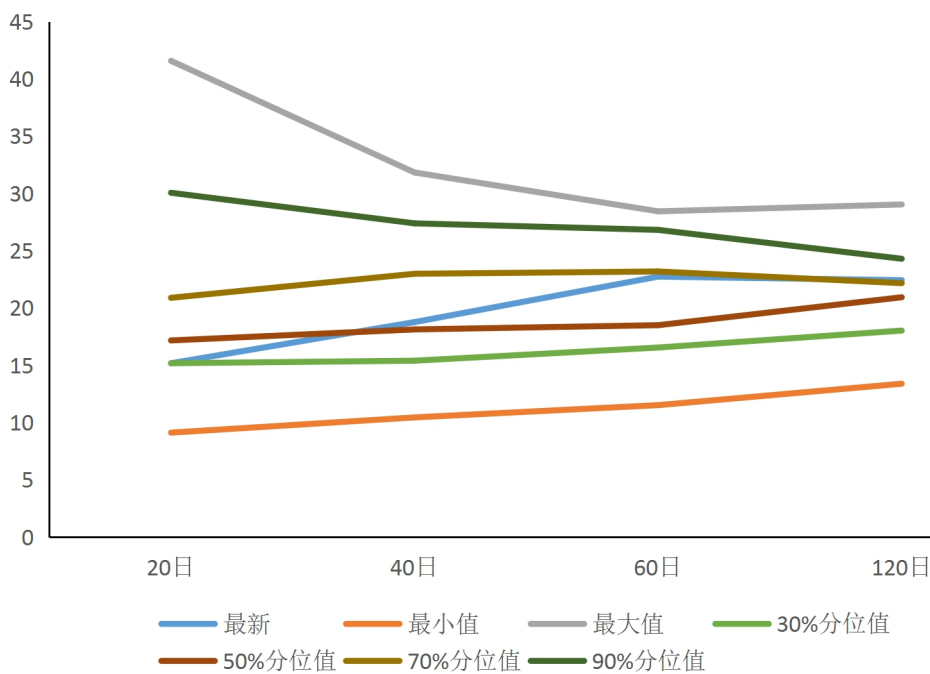
数据来源：wind，兴证期货研发部

图表 21：上证 50ETF 历史波动率锥



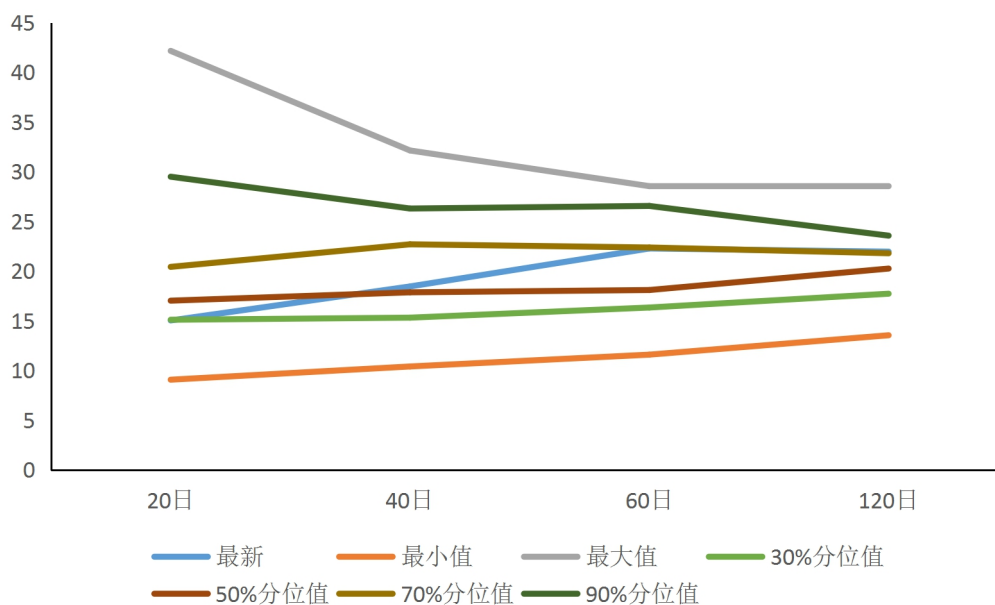
数据来源: wind, 兴证期货研发部

图表 21：沪市 300ETF 历史波动锥



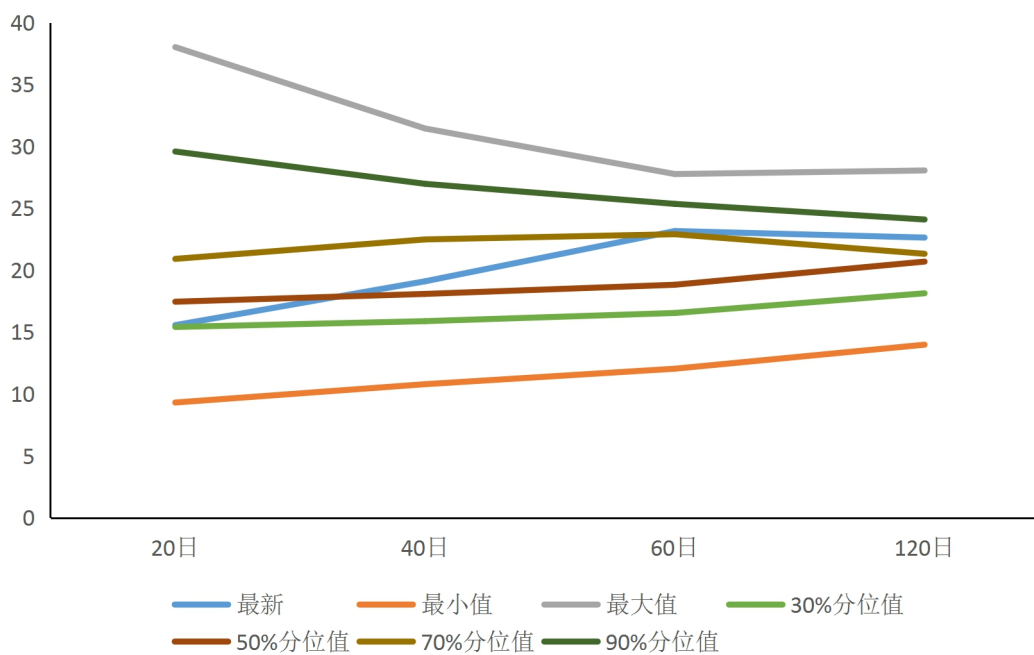
数据来源: wind, 兴证期货研发部

图表 21：深市 300ETF 历史波动率锥



数据来源：wind，兴证期货研发部

图表 21：沪深 300 股指历史波动率锥



数据来源：wind，兴证期货研发部

分析师承诺

本人以勤勉的职业态度，独立、客观地出具本报告。本报告清晰准确地反映了本人的研究观点。报告所采用的数据均来自公开资料，分析逻辑基于本人的职业理解，通过合理判断的得出结论，力求客观、公正，结论，不受任何第三方的授意影响。本人不曾因也将不会因本报告中的具体推荐意见或观点而直接或间接接收到任何形式的报酬。

免责声明

本报告的信息均来源于公开资料，我公司对这些信息的准确性和完整性不作任何保证，也不保证所包含的信息和建议不会发生任何变更。文中的观点、结论和建议仅供参考。兴证期货可发出其它与本报告所载资料不一致及有不同结论的报告。本报告及该等报告反映编写分析员的不同设想、见解及分析方法。报告所载资料、意见及推测仅反映分析员于发出此报告日期当日的独立判断。

客户不应视本报告为作出投资决策的惟一因素。本报告中所指的投资及服务可能不适合个别客户，不构成客户私人咨询建议。本公司未确保本报告充分考虑到个别客户特殊的投资目标、财务状况或需要。本公司建议客户应考虑本报告的任何意见或建议是否符合其特定状况，以及（若有必要）咨询独立投资顾问。

在任何情况下，本报告中的信息或所表述的意见并不构成对任何人的投资建议。在任何情况下，本公司不对任何人因使用本报告中的任何内容所引致的损失负任何责任。

本报告的观点可能与资管团队的观点不同或对立，对于基于本报告全面或部分做出的交易、结果，不论盈利或亏损，兴证期货研究发展部不承担责任。

本报告版权仅为兴证期货有限公司所有，未经书面许可，任何机构和个人不得以任何形式翻版、复制和发布。如引用、刊发，需注明出处兴证期货研究发展部，且不得对本报告进行有悖原意的引用、删节和修改。