

镍期货知识小讲堂

——跟我一起学习吧



主讲人：小兴老师



镍期货简介

小兴老师，又到了学习新的期货知识的时间啦~
今天，我想请小兴老师讲解一些有关“镍期货”
相关知识~



鼓励广大投资者都向你学习哦，学好期货知识，
做一个合格投资者~

金属镍，化学符号Ni，原子序数28，密度8.902克/立方厘米，熔点1453℃，沸点2732℃。镍是一种近似银白色的金属，低温时具有良好的强度和延展性，常温时在潮湿空气中表面会形成致密的氧化膜，能阻止继续氧化，镍也易与其他金属组成合金。

镍是重要的工业金属，广泛运用于钢铁工业、机械工业、建筑业和化学工业。



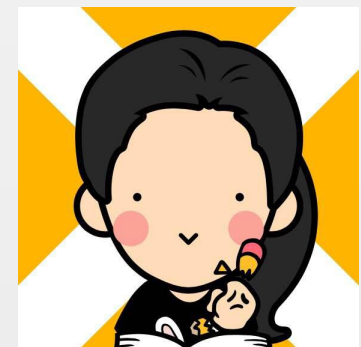
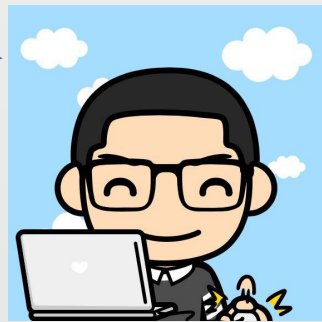
镍期货价格影响因素

小兴老师，请问都有什么因素会对它的价格产生影响呢？

据我所知，主要有5个影响因素，我就简单跟你讲讲吧，听好啦~

1. 供需关系；
2. 国内国际经济发展状况；
3. 下游行业的景气程度；
4. 进出口政策；
5. 生产成本。

如果想要更为详细的信息，可以到上海期货交易所官网“上市品种”模块里面查找哦~



我国镍消费情况

小兴老师，除了价格影响因素，您能再给我讲解有关镍的生产和消费情况吗~



2004~2015年我国原生镍消费量



数据来源：CRU

那我就用图形跟你说明吧，这样更清楚哈~



我国镍生产情况

2004~2015年我国原生镍产量



数据来源: CRU

这两个图分别显示了我国原生镍及镍矿产量，可以了解一下哦~



2004~2015年中国镍矿产量



数据来源: CRU

镍期货合约

我要发大招了，
准备好了吗？
这是镍期货合
约宝典，好好
收藏哦！



交易品种	镍
交易单位	1吨/手
报价单位	元（人民币）/吨
最小变动价位	10元/吨
每日价格最大波动限制	不超过上一交易日结算价±4%
合约交割月份	1-12月
交易时间	上午9:00-11:30，下午1:30-3:00和交易所规定的其他交易时间
最后交易日	合约交割月份的15日（遇法定假日顺延）
交割日期	最后交易日后连续五个工作日
交割品级	标准品：电解镍，符合国标GB/T 6516-2010 Ni9996规定，其中镍和钴的总含量不小于99.96%。替代品：电解镍，符合国标GB/T 6516-2010 Ni9999规定，其中镍和钴的总含量不小于99.99%；或符合ASTM B39-79(2013)规定，其中镍的含量不小于99.8%。
交割地点	交易所指定交割仓库
最低交易保证金	合约价值的5%
最小交割单位	6吨
交割方式	实物交割
交易代码	NI
上市交易所	上海期货交易所

注：每日价格最大波动限制和最低交易保证金均为交易所可设定的最低比例，实际执行比例由交易所公布。