

兴证期货 · 研究咨询部

2023年10月11日 星期三

金融研究团队

林玲

从业资格编号: F3067533

投资咨询编号: Z0014903

杨娜

从业资格编号: F03091213

投资咨询编号: Z0016895

周立朝

从业资格编号: F03088989

投资咨询编号: Z0018135

联系人: 杨娜:

电话: 021-20370947

邮箱:

yangna@xzfutures.com

内容提要

· 观点总结

沪深300当月合约IF2310报收3663.2点, 下跌0.83%, 成交579.48亿元; 上证50当月合约IH2310报收2486点, 下跌0.68%, 成交238.53亿元; 中证500当月合约IC2310报收5635.4点, 下跌0.55%, 成交347.33亿元; 中证1000当月合约IM2310报收6033.8点, 下跌0.4%, 成交358.52亿元。申万31个行业中, 电子、计算机、农林牧渔行业领涨; 建筑装饰、建筑材料、医药生物行业领跌。资金方面, 上一交易日A股资金净主动买入额为卖出433.66亿元, 其中主板A股资金净主动买入额为卖出361.49亿元。

宏观方面, 国内稳增长政策持续发力, 市场谨慎情绪仍在, 存量博弈效应明显。制造业PMI公布, 连续4个月回升, 首次进入扩张区间, 市场需求逐步恢复, 制造业生产活动持续加快。市场波动显示韧性, 地缘因素扰动加剧, 美股市场低开高走集体收涨, 国内指数预期震荡, 仅供参考。

IF当月合约基差为-6.07, IH当月合约基差为-3.47, IC当月合约基差为-5.03, IM当月合约基差为9.68。

一、股指期货数据追踪

图表1.股市指数追踪

指数简称	收盘价	日最高价	日最低价	日成交量 (亿)	日成交额 (亿)	日涨跌	日涨跌幅	日振幅
沪深300	3657.13	3701.26	3655.59	99.16	1619.39	↓-27.60	↓-0.75	1.24
上证50	2482.53	2513.85	2481.39	28.70	409.97	↓-17.03	↓-0.68	1.30
中证500	5630.37	5678.46	5627.41	87.73	1046.21	↓-27.71	↓-0.49	0.90
中证1000	6043.48	6084.93	6037.47	140.82	1641.83	↓-16.48	↓-0.27	0.78
上证综指	3075.24	3109.98	3073.19	255.33	2936.53	↓-21.69	↓-0.70	1.19
深证成指	10050.04	10159.47	10044.67	396.91	4810.16	↓-56.92	↓-0.56	1.14
中小板指	6409.73	6478.37	6405.68	382.65	441.54	↓-24.37	↓-0.38	1.13
创业板指	1987.94	2014.30	1987.35	377.00	2260.66	↓-10.67	↓-0.53	1.35
恒生指数	17664.73	17916.62	17638.01	383.99	2110.54	↑147.33	↑0.84	1.59
台湾50	12229.09	0.00	0.00	396.38	2103.46	0	0	0.00

数据来源: wind, 兴证期货研究咨询部

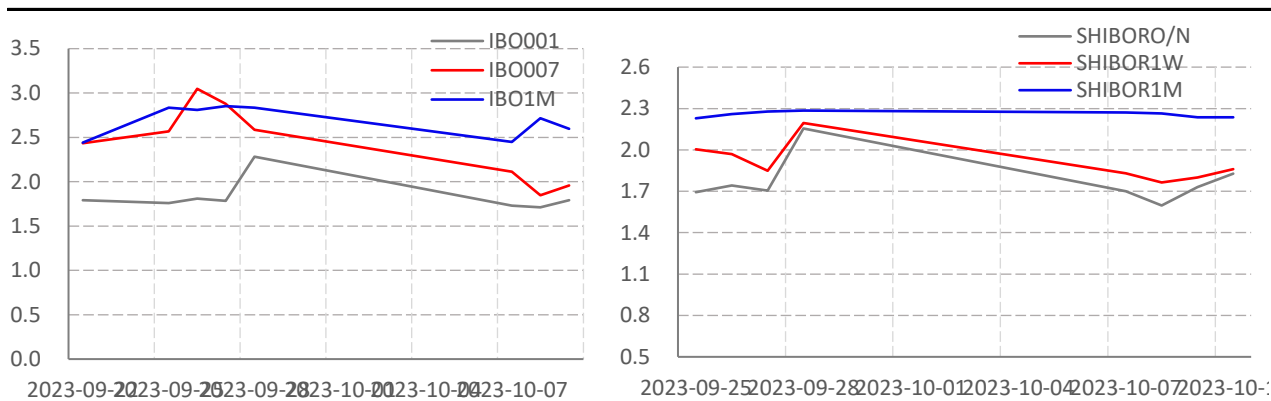
图表2.股指期货盘面数据追踪

证券简称	收盘价	日持仓变化	日成交量	日成交额 (亿)	日涨跌	日涨跌幅	日振幅	基差
沪深300	3657.13							
IF2310	3663.20	-9075	52435	579.48	-30.60	↓-0.83	1.58	-6.07
IF2311	3670.20	1739	5797	64.16	-30.00	↓-0.81	1.57	-13.07
IF2312	3680.00	-1535	18031	200.29	-31.20	↓-0.84	1.56	-22.87
IF2403	3706.20	-260	2894	32.39	-33.20	↓-0.89	1.55	-49.07
上证50	2482.53							
IH2310	2486.00	-4885	31780	238.53	-17.00	↓-0.68	1.51	-3.47
IH2311	2489.60	1037	4761	35.76	-16.80	↓-0.67	1.56	-7.07
IH2312	2495.40	-1176	13238	99.79	-16.80	↓-0.67	1.50	-12.87
IH2403	2518.80	-230	2007	15.26	-16.60	↓-0.65	1.45	-36.27
中证500	5630.37							
IC2310	5635.40	-5972	30733	58.69	-31.20	↓-0.55	1.25	-5.03
IC2311	5639.00	1741	5195	119.34	-27.80	↓-0.49	1.27	-8.63
IC2312	5633.60	-1599	10564	48.42	-30.00	↓-0.53	1.20	-3.23
IC2403	5619.80	85	4297	358.52	-33.00	↓-0.58	1.26	10.57
中证1000	6043.48							
IM2310	6033.80	29619	29619	358.52	-24.40	↓-0.40	1.10	9.68
IM2311	6024.20	2287	2287	27.64	-23.20	↓-0.38	1.09	19.28
IM2312	6015.00	12084	12084	145.77	-22.40	↓-0.37	1.11	28.48
IM2403	5990.00	4804	4804	57.70	-25.00	↓-0.42	1.14	53.48

数据来源: wind, 兴证期货研究咨询部

一、股市基本情况

图表3.流动性监测—银行间同业拆借&SHIBOR



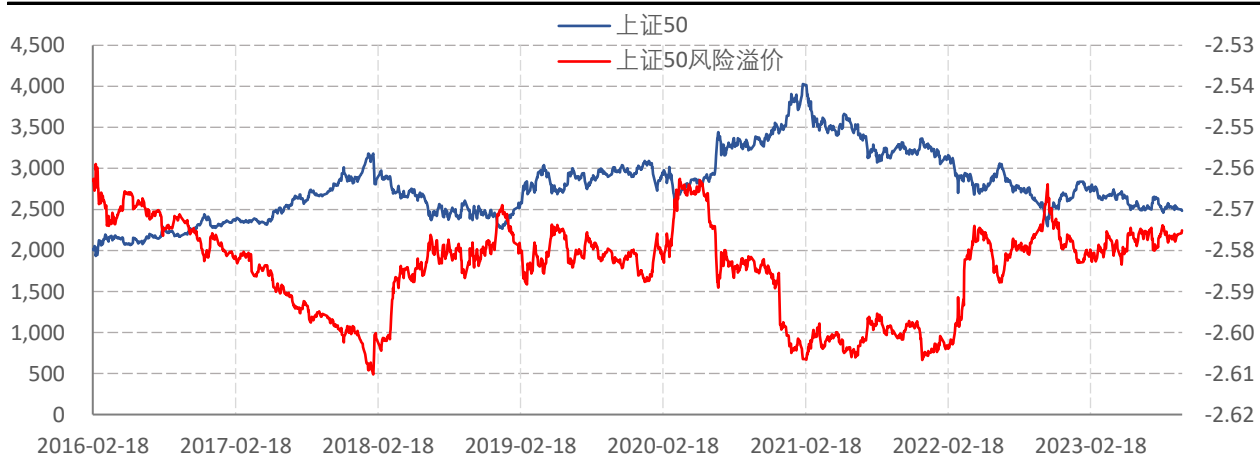
数据来源: wind, 兴证期货研究咨询部

图表4.沪深300风险溢价



数据来源: wind, 兴证期货研究咨询部

图表5.上证50风险溢价



数据来源: wind, 兴证期货研究咨询部

图表6.中证500风险溢价



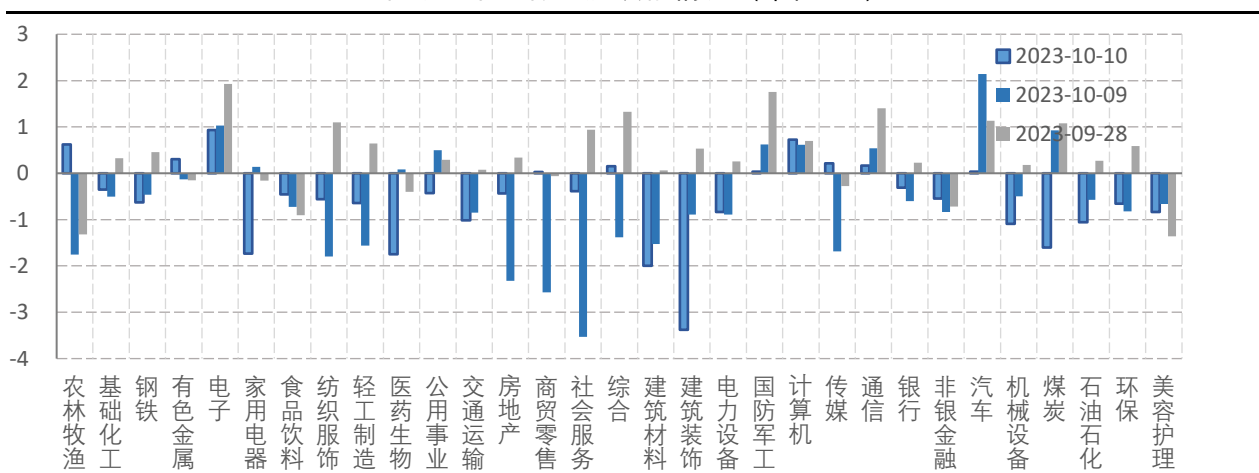
数据来源: wind, 兴证期货研究咨询部

图表7.中证1000风险溢价



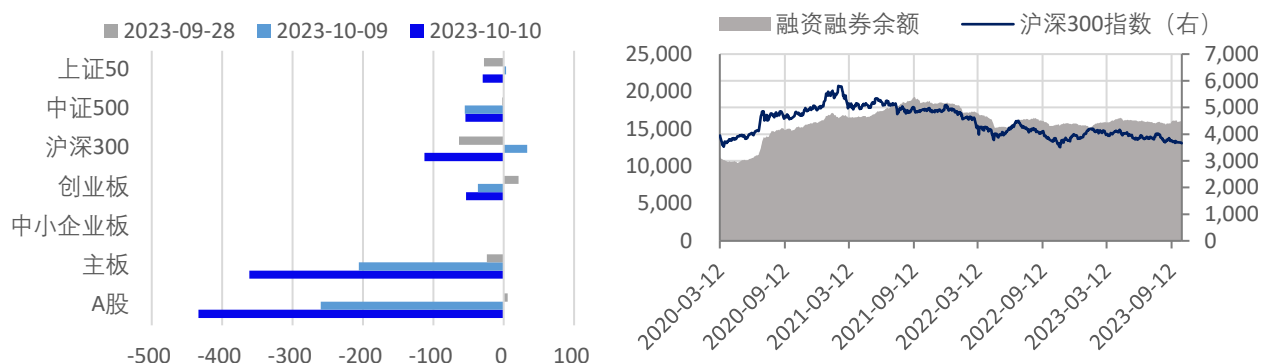
数据来源: wind, 兴证期货研究咨询部

图表8.申万行业涨跌幅情况 (单位: %)



数据来源: wind, 兴证期货研究咨询部

图表9.流动性监测—银行间同业拆借&SHIBOR



数据来源: wind, 兴证期货研究咨询部

图表10.IF当月合约会员持仓情况 (单位: 手)

名次	期货公司 会员简称	持买单量	较上交易 日变化	名次	期货公司 会员简称	持卖单量	较上交易 日变化
1	国泰君安	12414	-1914	1	中信期货	18224	-1496
2	中信期货	10254	-1959	2	国泰君安	13482	-1406
3	海通期货	5666	-1183	3	海通期货	6507	-633
4	华泰期货	4238	-150	4	华泰期货	5523	-132
5	浙商期货	4052	-290	5	申银万国	4781	-254
6	东证期货	3956	161	6	中金期货	4311	-1
7	国投安信	3728	-119	7	东证期货	3989	-393
8	银河期货	3189	-132	8	银河期货	3697	45
9	广发期货	3031	-307	9	广发期货	2846	-341
10	永安期货	2576	-9	10	乾坤期货	2760	9

数据来源: wind, 兴证期货研究咨询部

图表11.IH当月合约会员持仓情况 (单位: 手)

名次	期货公司 会员简称	持买单量	较上交易 日变化	名次	期货公司 会员简称	持卖单量	较上交易 日变化
1	国泰君安	5651	-265	1	国泰君安	9126	-497
2	中信期货	4708	-905	2	中信期货	8690	-908
3	国投安信	3496	-592	3	中银期货	5915	-1526
4	东证期货	3032	-394	4	海通期货	4361	-450
5	海通期货	2806	-512	5	东证期货	3391	-353
6	银河期货	1778	-135	6	中金期货	2472	18
7	国信期货	1714	-135	7	银河期货	2172	-141
8	申银万国	1711	304	8	国信期货	1292	-163
9	华泰期货	1607	-182	9	广发期货	1152	-198
10	永安期货	1513	-22	10	华泰期货	1124	11

数据来源: wind, 兴证期货研究咨询部

图表12.IC当月合约会员持仓情况 (单位: 手)

名次	期货公司 会员简称	持买单量	较上交易 日变化	名次	期货公司 会员简称	持卖单量	较上交易 日变化
1	中信期货	19932	-3095	1	中信期货	15005	-1519
2	海通期货	10124	411	2	国泰君安	9951	-1140
3	国投安信	10060	-304	3	海通期货	9313	168
4	国泰君安	6081	-1392	4	申银万国	4317	-593
5	银河期货	3971	-156	5	华泰期货	3668	-149
6	东证期货	3290	-663	6	东证期货	3567	-302
7	华泰期货	3175	-225	7	永安期货	3485	-74
8	中信建投	2599	-86	8	银河期货	3413	-263
9	兴证期货	2450	-91	9	中金期货	3275	-15
10	光大期货	1762	-30	10	国投安信	2577	-123

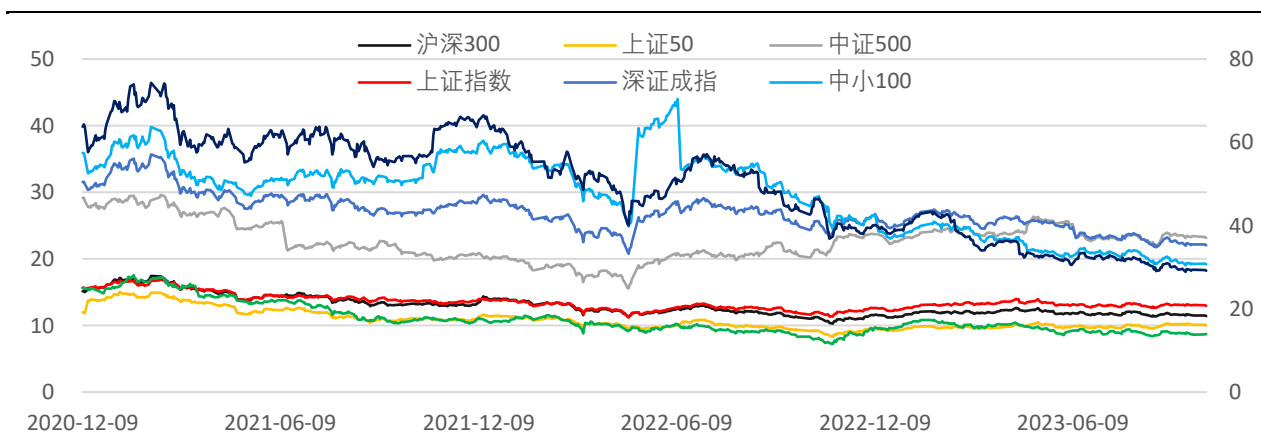
数据来源: wind, 兴证期货研究咨询部

图表13.IM当月合约会员持仓情况 (单位: 手)

名次	期货公司 会员简称	持买单量	较上交易 日变化	名次	期货公司 会员简称	持卖单量	较上交易 日变化
1	中信期货	7177	-401	1	中信期货	9921	-1408
2	海通期货	6756	-1114	2	国泰君安	7444	-1037
3	国投安信	6746	-1145	3	华泰期货	5226	-494
4	国泰君安	3707	83	4	东证期货	3765	-580
5	银河期货	3587	-446	5	广发期货	2876	-382
6	东证期货	3352	-73	6	海通期货	2583	-95
7	华泰期货	2708	-157	7	申银万国	2521	-212
8	中信建投	2150	-16	8	摩根大通	2381	-163
9	兴证期货	2063	-165	9	银河期货	2269	-124
10	光大期货	2006	-131	10	平安期货	2004	-15

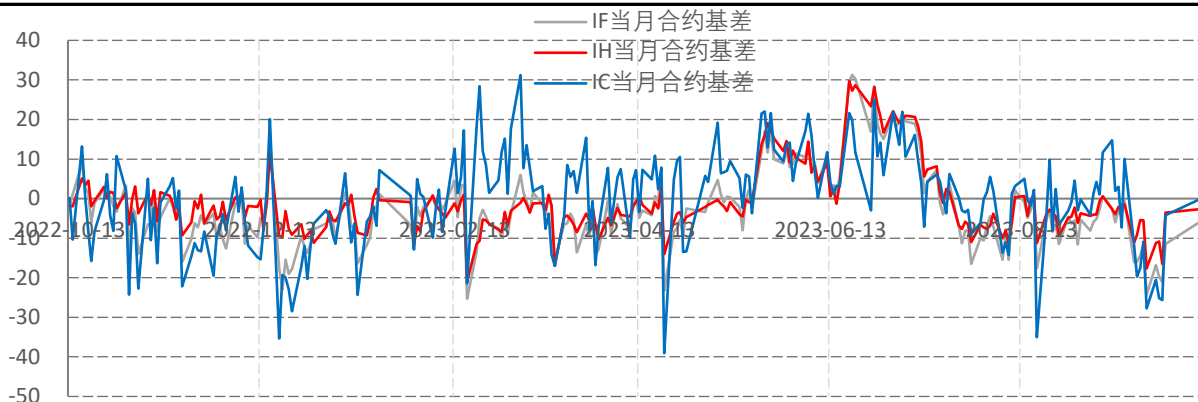
数据来源: wind, 兴证期货研究咨询部

图表14指数估值情况



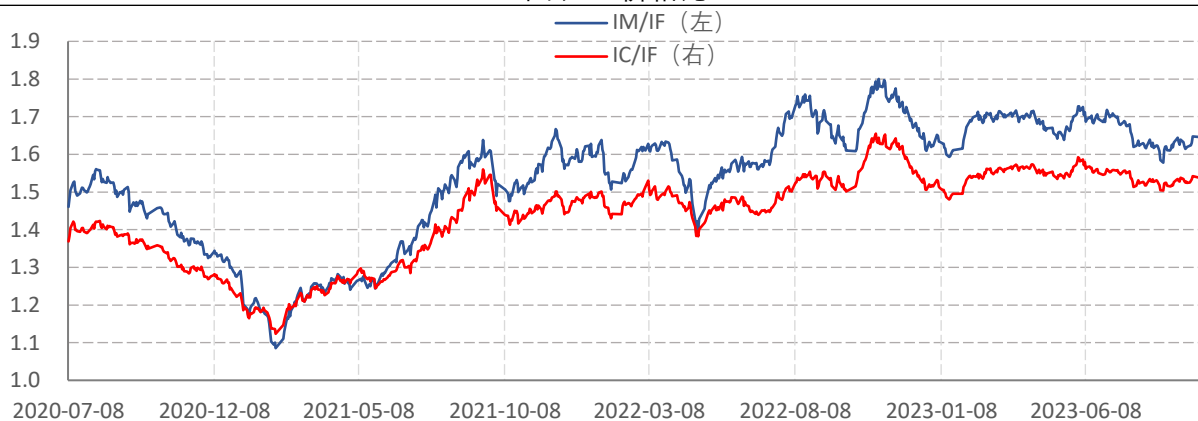
数据来源: wind, 兴证期货研究咨询部

图表15.股指期货当月合约基差



数据来源: wind, 兴证期货研究咨询部

图表16.价格比



数据来源: wind, 兴证期货研究咨询部

分析师承诺

本人以勤勉的职业态度，独立、客观地出具本报告。本报告清晰准确地反映了本人的研究观点。报告所采用的数据均来自公开资料，分析逻辑基于本人的职业理解，通过合理判断的得出结论，力求客观、公正，结论，不受任何第三方的授意影响。本人不曾因也将不会因本报告中的具体推荐意见或观点而直接或间接接收到任何形式的报酬。

免责声明

本报告的信息均来源于公开资料，我公司对这些信息的准确性和完整性不作任何保证，也不保证所包含的信息和建议不会发生任何变更。文中的观点、结论和建议仅供参考。兴证期货可发出其它与本报告所载资料不一致及有不同结论的报告。本报告及该等报告反映编写分析员的不同设想、见解及分析方法。报告所载资料、意见及推测仅反映分析员于发出此报告日期当日的独立判断。

客户不应视本报告为作出投资决策的惟一因素。本报告中所指的投资及服务可能不适合个别客户，不构成客户私人咨询建议。本公司未确保本报告充分考虑到个别客户特殊的投资目标、财务状况或需要。本公司建议客户应考虑本报告的任何意见或建议是否符合其特定状况，以及（若有必要）咨询独立投资顾问。

在任何情况下，本报告中的信息或所表述的意见并不构成对任何人的投资建议。在任何情况下，本公司不对任何人因使用本报告中的任何内容所引致的损失负任何责任。

本报告的观点可能与资管团队的观点不同或对立，对于基于本报告全面或部分做出的交易、结果，不论盈利或亏损，兴证期货投资咨询部不承担责任。

本报告版权仅为兴证期货有限公司所有，未经书面许可，任何机构和个人不得以任何形式翻版、复制和发布。如引用、刊发，需注明出处兴证期货投资咨询部，且不得对本报告进行