

# 沪深300股指期货知识小讲堂

——跟我一起学习吧



主讲人：小兴老师



## 沪深300股指期货简介

小兴老师，又到了学习新期货知识的时间啦~  
我想学习有关“沪深300股指期货”的知识啦~



好好学习，做一个合格的投资者~

沪深300股票指数由中证指数公司编制的，沪深300指数于2005年4月8日正式发布。沪深300指数以2004年12月31日为基日，基日点位1000点。2005年4月8日由沪深两交易所正式对外发布，上海行情使用代码为000300，深圳行情使用代码399300。

沪深300指数是由上海和深圳证券市场中选取300只A股作为样本，其中沪市有179只，深市121只样本选择标准为规模大，流动性好的股票。沪深300指数样本覆盖了沪深市场六成左右的市值，具有良好的市场代表性。

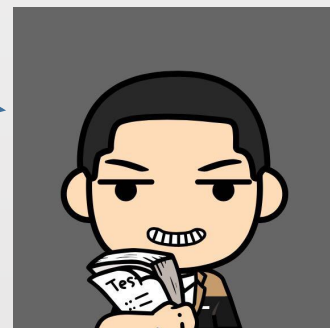


## 沪深300股指期货价格影响因素

噢噢，原来是酱紫呀~  
那都有什么因素会对它的价格产生影响呢？



这个问题问得很好哦！  
据我所知，主要有6个因素！  
我就简单跟你讲讲吧，听好啦~  
1.宏观经济发展状况；2.企业盈利状况；3.经济政策；4.资金供给与股票供给；5.货币政策；6.国际金融市场发展状况。  
如果想要更为详细的信息，可以到中国金融交易所官网“上市产品”模块里面查找哦~



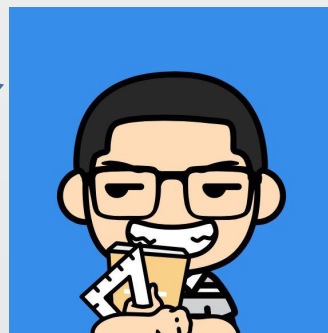
## 沪深300股指期货对股市的影响

小兴老师，沪深300股指期货的推出，对我国股市产生什么样的影响呢？



沪深300指数与上证综合指数的相关性在97%以上，总市值覆盖率约70%，流通市值覆盖率约59%。由于市值覆盖率高，代表性强，沪深300指数得到市场高度认同。同时，其前10大成份股累计权重约为19%，前20大成份股累计权重约为28%。高市场覆盖率与成份股权重分散的特点决定了该指数具有较好的抗操纵性，是目前沪深股市最适合作股指期货标的的指数。

股指期货的推出，将使沪深300指数的成份股更受市场关注，其战略作用也将得到提升。特别是成份股中超大蓝筹股的战略性作用将会更强，进而将带来相应的市场溢价。当前国内股市对银行板块的争夺就体现了这一意义。

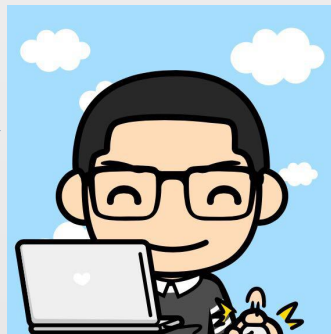


## 沪深300股指期货对基金的影响

原来对股市的影响还挺大的嘛~  
那对我国基金的影响是什么样的呢?

股指期货的推出对指数基金可能产生深远影响，有助于提高指数基金的流动性。

当市场出现期现套利机会时，买卖正股的冲击成本和复制误差较大，因此指数基金将成为标的指数复制的有效途径。当前市场追踪沪深300指数的有嘉实300和大成300两个LOF，流动性都比较低，还有与沪深300高度相关的ETF，将可能成为期现套利的首选，极大提高这类基金的流动性。



**沪深300股指期货合约**

我要发大招了，  
准备好了吗？  
这是沪深300股  
指期货合约宝  
典，好好收藏  
哦！


**沪深300股指期货合约表**

合约标的	沪深300指数
合约乘数	每点300元
报价单位	指数点
最小变动价位	0.2点
合约月份	当月、下月及随后两个季月
交易时间	上午：9:30-11:30，下午：13:00-15:00
每日价格最大波动限制	上一个交易日结算价的±10%
最低交易保证金	合约价值的8%
最后交易日	合约到期月份的第三个周五，遇国家法定假日顺延
交割日期	同最后交易日
交割方式	现金交割
交易代码	IF
上市交易所	中国金融期货交易所

注：每日价格最大波动限制和最低交易保证金均为交易所可设定的最低比例，实际执行比例由交易所公布。