

# 白糖期货知识小讲堂

——跟我一起学习吧



主讲人：小兴老师



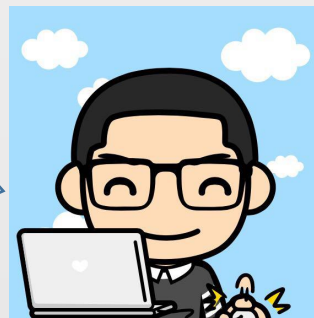
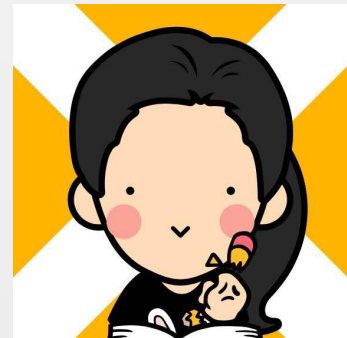
## 白糖期货简介

小兴老师，我最近好喜欢吃糖，吃糖能够让心情变好呢~我想学习有关“白糖期货”的知识啦~

适量吃糖还是很好的哦，但是不能吃多，不然容易发胖哦~

白糖也称白砂糖，根据制糖工艺的不同，可分为硫化糖和碳化糖。碳化糖保质期较长，质量较好，价格相对昂贵。目前我国大部分糖厂生产的是硫化糖。白糖几乎是由蔗糖这种单一成分组成的，白糖的蔗糖分含量一般在95%以上，因此，凡含蔗糖成分较高的植物，均可成为制糖的原料。世界上白糖的主要原料是甘蔗和甜菜。

食糖是天然甜味剂，是人们日常生活的必需品，同时也是饮料、糖果、糕点等含糖食品和制药工业中不可或缺的原料。食糖的种类很多，可以分为原糖、白砂糖、绵白糖、冰糖、赤砂糖、土红糖等。白砂糖、绵白糖俗称白糖。一级及以上等级的白砂糖占我国食糖生产总量的90%以上。



## 白糖期货价格影响因素

啊哦，我可不想变成小胖子，赶紧再吃口糖压压惊~  
小兴老师，有什么因素会对它的价格产生影响呢？

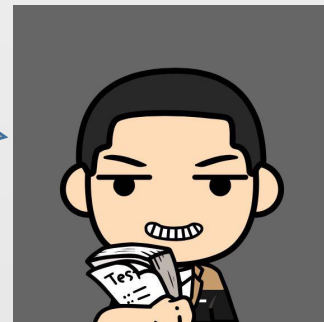


嘿嘿，不想变成小胖子就要hold住哦~  
据我所知，主要有9个因素！

我就简单跟你讲讲吧，听好啦~

- 1.糖料生产的波动；
- 2.产销关系；
- 3.季节性因素；
- 4.国家宏观调控；
- 5.替代品的影响；
- 6.节假日的影响；
- 7.国际市场的变化及进口量；
- 8.人民币汇率的变化；
- 9.其他因素。

如果想要更为详细的信息，可以到郑州商品交易所官网“上市品种”模块里面查找哦~



全球白糖生产及消费情况

涨见识了~原来还有那么多影响因素啊!  
我还想知道全球白糖的生产和消费情况,再  
给我多讲讲吧~



全球白糖产量情况图



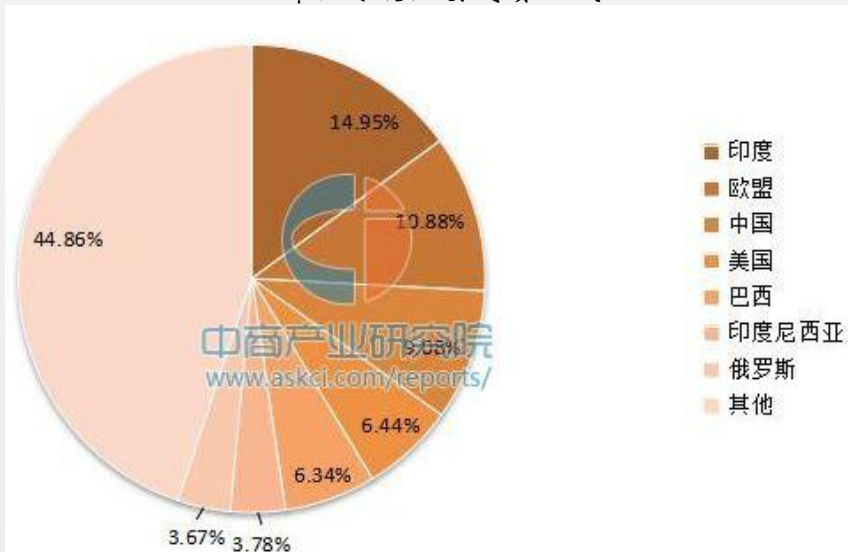
数据来源: USDA、中商产业研究院

那我就用图  
形跟你说明  
吧,这样更  
清楚哈~



## 全球白糖消费情况

2016年全球糖主要消费区域占比



数据来源：USDA、中商产业研究院

这两个图分别显示了全球白糖主要消费区域占比及消费变化情况，可以了解一下哦~



2012-2017年全球糖消费量

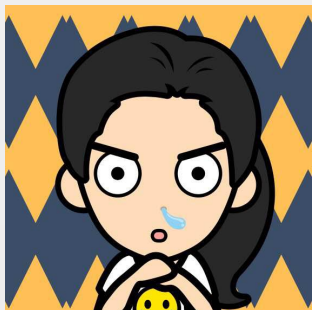
糖消费量（万吨）



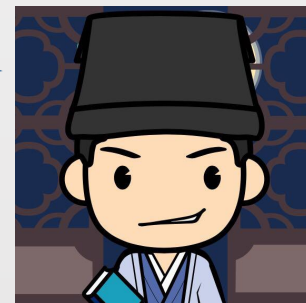
数据来源：USDA、中商产业研究院

## 外盘相关品种

涨见识了~  
我听说国内盘跟外盘联动性比较强，您知道  
白糖期货要参考哪个外盘嘛??



这个有点深奥哦，不过也难不倒我小兴老师~~  
咳咳~~  
您可以参考芝加哥洲际交易所 (ICE) 里面的“糖  
11号”哦~~



## 外盘相关联品种公式换算

小兴老师，我看了一下外盘，发现一个小问题，“糖11号”的计价和重量等单位我国的白糖期货的单位是不一样的呢，那我要怎么样去换算呢??? 求指教~



哈哈，我已经猜到你会问我这个问题啦~  
其实也很简单，我给你一个秘密公式，一般人我不告诉TA~

原糖单位换算

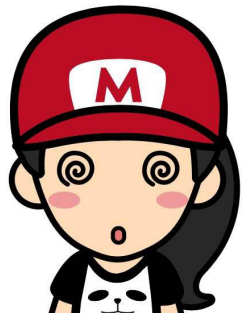
纽约原糖价格换算：1美分/磅 = 22.0462美元/吨

纽约原糖重量容量换算：1磅 = 0.0004536公吨



## 白糖进口成本计算

小兴老师，换算公式有了，但是我要怎么算出白糖的进口成本呢，有点晕乎乎的。。。



有小兴老师在，不要方！  
我再给你一个计算公式，你就懂啦~

ICE原糖

进口原糖到岸价格（税前）= 离岸价格+保险费+外贸代理费+银行手续费+利息+劳务

原糖到岸价格（税后）= 税前到岸价+关税+增值税

白糖成本价= 税后原糖到岸价+加工费+耗损





**白糖期货合约**

我要发大招了，  
准备好了吗？  
这是白糖期货  
合约宝典，好  
好收藏哦！



交易品种	白砂糖
交易单位	10吨/手
报价单位	元（人民币）/ 吨
最小变动价位	1元 / 吨
每日价格最大波动限制	不超过上一个交易日结算价±4%
合约交割月份	1、3、5、7、9、11月
交易时间	每周一至周五 上午 9:00 — 11:30（法定节假日除外） 下午 1:30 — 3:00
最后交易日	合约交割月份的第10个交易日
最后交割日	合约交割月份的第12个交易日
交割品级	标准品：一级白糖（符合GB317-2006）；替代品及升贴水见《郑州商品交易所期货交割细则》。
交割地点	交易所指定仓库
最低交易保证金	合约价值的6%
交割方式	实物交割
交易代码	SR
上市交易所	郑州商品交易所

注：每日价格最大波动限制和最低交易保证金均为交易所可设定的最低比例，实际执行比例由交易所公布。